



# Protac Ouest

solutions bois pour un avenir durable

# • bardage bois saturé chinexels

Produit élaboré dans nos ateliers bretons, à partir de bois rigoureusement sélectionnés et issus de forêts durablement gérées en France et à l'étranger

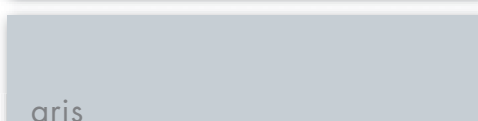
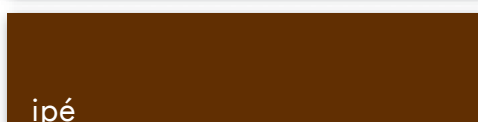
certifications  
et affiliations  
Protac Ouest :

**GARANTIE  
10 ANS  
SUR LE TRAITEMENT**

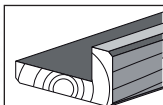


# produit d'extérieur clinexel S bardage bois saturé

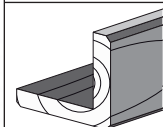
## coloris disponibles



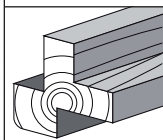
## accessoires à saturer



cornière d'angle  
section : 41x71  
longueur : 3 m  
nb d'unités/paquet : 4



cornière d'angle  
section : 45x45  
longueur : 3 m  
nb d'unités/paquet : 4

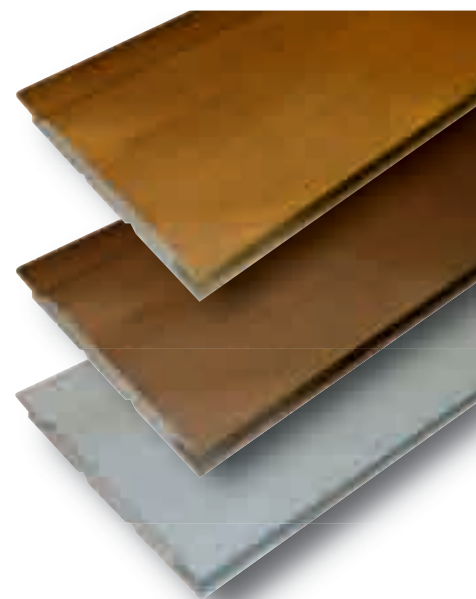
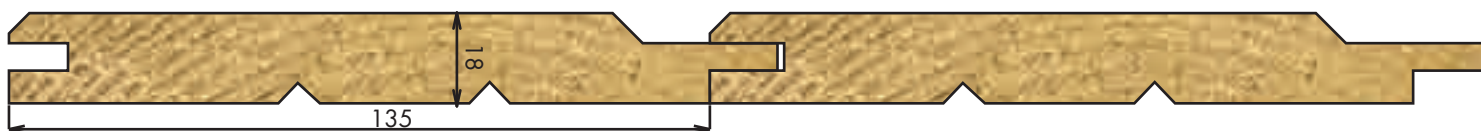


profil angle sortant  
section : 68x68  
longueur : 3,60 m  
nb d'unités/paquet : 4

## hautes performances

- Bois qualité supérieure : sapin du nord brut de sciage
- Traitement par autoclave Cl 3 : Protection 10 ans contre la pourriture et les insectes (dont termites)
- Séchage des bois après traitement : Stabilité dimensionnelle et qualité de la finition
- Finition usine haute performance : Résiste aux UV accrus
- Entretien très facile :
  - ni ponçage, ni décapage avant de re-saturer
  - application "comme de l'eau" très facile
  - séchage très rapide
  - pas d'entretien avant environ 2 ans (selon exposition)

# double protection autoclave classe 3 & saturateur



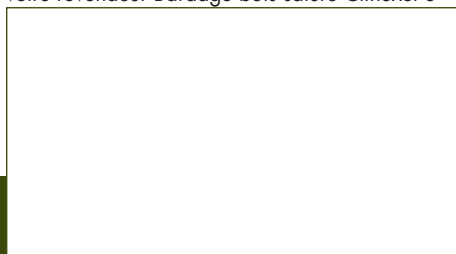
sapin du nord épicéa brut de sciage rainé bouveté en bout autoclave classe 3

section : 18x135 mm  
longueur disponibles : 3,60 m  
nombre d'unité par paquet : 5  
nombre d'unité par palette : 160

fixation invisible  
fixation inox crantée ou anelée  
pose suivant DTU 41.2

*Définitions* : CTB B+ : qualité du traitement autoclave (NF B 50.105.3)  
PEFC : bois issus de forêts gérées durablement

votre revendeur Bardage bois saturé Clinexel S



[www.protacouest.com](http://www.protacouest.com)  
[contact@protacouest.com](mailto:contact@protacouest.com)

T. 02 96 500 500 F. 02 96 500 501  
ZI de Lanjouan - rue de la saudraie - BP 90322  
22403 LAMBALLE cedex

